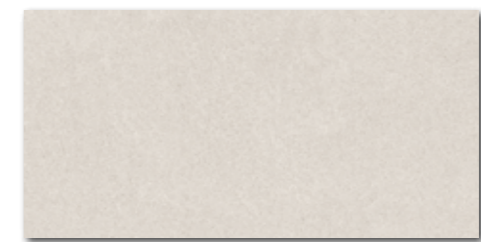








WARV4260  
 ○ 78 | m<sup>2</sup>  
 mat | matt  
 světle béžová | light beige | светло-бежевый



WARV4261  
 ○ 78 | m<sup>2</sup>  
 mat | matt  
 světle šedá | light grey | светло-серый



WARV4262\*  
 ○ 84 | m<sup>2</sup>  
 mat | matt  
 hnědá | brown | коричневый



WARV4263\*  
 ○ 84 | m<sup>2</sup>  
 mat | matt  
 šedá | grey | серый

30x60  
 v2  
 R

30x60  
 v4  
 R

RAKO Home

výrobek | product



EN



ks/m<sup>2</sup>



m<sup>2</sup>



m<sup>2</sup>



kg



kg/m<sup>2</sup>



brutto kg

obkládačka | wall tile

30x60

298-598x10

EN 14411:2016, annex L BIII GL

6

5,56

1,08

40

43,20

20,0

18,5

825

\*Balení výrobku obsahuje nahodilý mix zobrazených designů. | The products are deliberately mixed in packing to include a random selection of designs.  
 Упаковка включает в себя случайное сочетание представленных дизайнов.



DAKV1790  
PEI 5 ○ 93 | m<sup>2</sup>  
mat | matt

bílošedá | white-grey | бело-серый



DAKV1793  
PEI 5 ○ 93 | m<sup>2</sup>  
mat | matt

světle béžová | light beige | светло-бежевый



DAKV1791  
PEI 4 ○ 93 | m<sup>2</sup>  
mat | matt

šedá | grey | серый



DAKV1794  
PEI 4 ○ 93 | m<sup>2</sup>  
mat | matt

tmavě béžová | dark beige | темно-бежевый



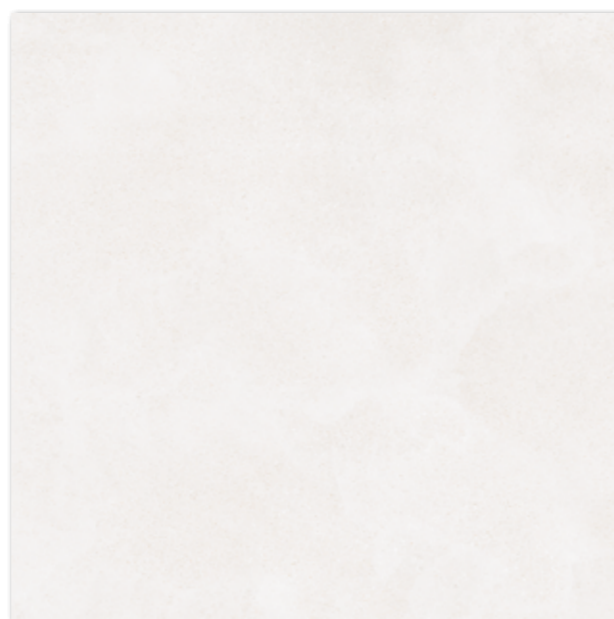
DAKV1792  
PEI 4 ○ 93 | m<sup>2</sup>  
mat | matt

černá | black | черный

výrobek | product



dlaždice | floor tile    60×120    598×1198×10    EN 14411:2016, annex G B1a GL    2    1,4    1,44    27    38,88    32,7    22,7    908



DAK81790  
PEI 5  $\odot$  89 | m<sup>2</sup>  
mat | matt  
bilošedá | white-grey | бело-серый



DAK81791  
PEI 4  $\odot$  89 | m<sup>2</sup>  
mat | matt  
šedá | grey | серый



DAK81792  
PEI 4  $\odot$  89 | m<sup>2</sup>  
mat | matt  
černá | black | черный



DAK81793  
PEI 5  $\odot$  89 | m<sup>2</sup>  
mat | matt  
světle béžová | light beige | светло-бежевый



DAK81794  
PEI 4  $\odot$  89 | m<sup>2</sup>  
mat | matt  
tmavě béžová | dark beige | темно-бежевый



News

RAKO Home



80×80



798-798×10



EN 14411:2016, annex G B1a GL



2



1,6



1,28



42



53,76



28,0

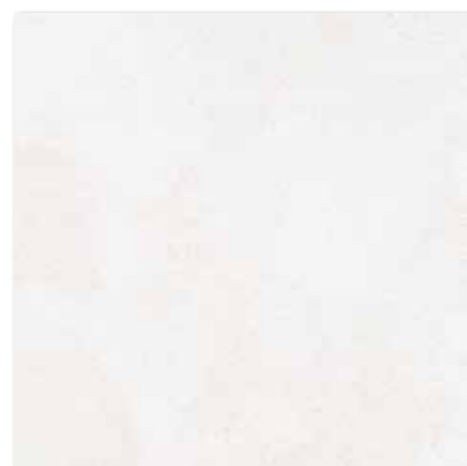


21,9



1 202





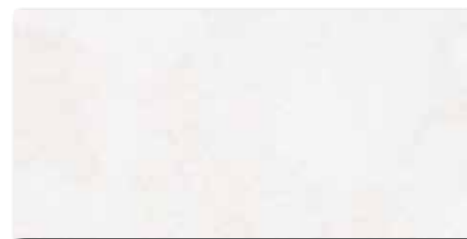
DAK63790  
PEI 5 ○ 82 | m<sup>2</sup>  
mat | matt



DAK63791  
PEI 4 ○ 82 | m<sup>2</sup>  
mat | matt



DAK63792  
PEI 4 ○ 82 | m<sup>2</sup>  
mat | matt



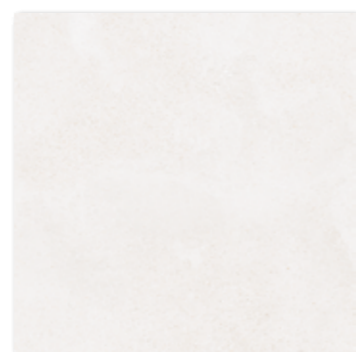
DAKSE790  
PEI 5 ○ 78 | m<sup>2</sup>  
mat | matt



DAKSE791  
PEI 4 ○ 78 | m<sup>2</sup>  
mat | matt



DAKSE792  
PEI 4 ○ 78 | m<sup>2</sup>  
mat | matt



DAA4H790\*\*  
PEI 5 ○ 76 | m<sup>2</sup>  
mat | matt  
bilošedá | white-grey | бело-серый

News



DAA4H791\*\*  
PEI 4 ○ 76 | m<sup>2</sup>  
mat | matt  
šedá | grey | серый

News



DAA4H792\*\*  
PEI 4 ○ 76 | m<sup>2</sup>  
mat | matt  
černá | black | черный

News



60x60

R10

B

V3

R

30x60

R10

B

V3

R

45x45

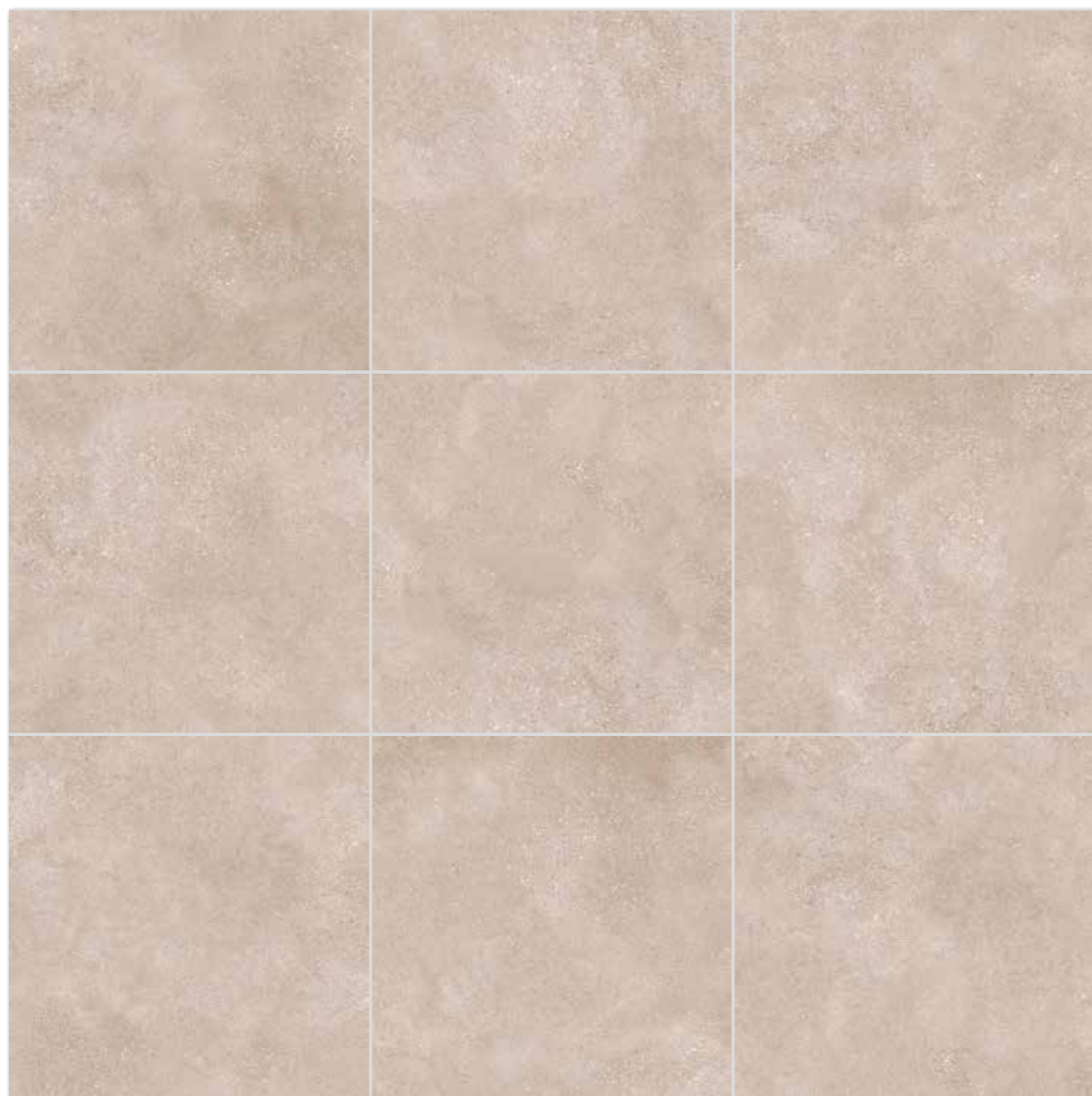
R10

B

V3

výrobek   product	cm	mm	EN	ks/m <sup>2</sup>	m <sup>2</sup>	m <sup>2</sup>	kg	kg/m <sup>2</sup>	brutto kg		
dlaždice   floor tile	60x60	598x598x10	EN 14411:2016, annex G B1a GL	3	2,8	1,08	32	34,56	23,7	21,9	782
dlaždice   floor tile	30x60	298x598x10	EN 14411:2016, annex G B1a GL	6	5,6	1,08	40	43,20	23,7	21,9	971
dlaždice   floor tile	45x45	448x448x8	EN 14411:2016, annex G B1a GL	6	5	1,21	34	41,14	21,1	17,4	741

\*\* K dispozici od 03/2021. | Available from 03/2021. | Доступна с 03/2021.



Všechny výrobky celé série vykazují velké odchylky odstínové diference V3|V4. | All products of the entire batch show big deviations in shade difference V3|V4. | Вся продукция данной серии имеет большие отклонения по оттенкам V3|V4.

Před pokládkou doporučujeme jednotlivé obkládové prvky vybírat z několika kartonů a výslednou plochu komponovat podle inspirativní fotodokumentace z katalogů RAKO případně z webových stránek [www.rako.cz](http://www.rako.cz). Žádoucí je kombinace všech jednotlivých designů obkládových prvků včetně jejich natáčení o 90° nebo 180° tak, aby bylo dosaženo vyváženého vzhledu obkládané plochy.

Before laying the tiles, we suggest you select from several cartons and arrange them as illustrated in the inspiration photo documentation in RAKO catalogues or website [www.rako.eu](http://www.rako.eu), and mix the tiles to achieve the required result including turning them by 90° or 180°.

Перед укладкой необходимо выложить плитку из нескольких коробок и сформировать отдельный фрагмент в соответствии с представленными фотографиями каталога RAKO или комбинациями, приведенными на страницах [www.rako.eu](http://www.rako.eu). Для достижения оптимального индивидуального решения рекомендуем комбинировать все плитки с поворотом каждой на 90° или 180° для получения желаемого вида общей отделочной площади.



DAK63793  
PEI 5 ○ 82 | m<sup>2</sup>  
mat | matt



DAK63794  
PEI 4 ○ 82 | m<sup>2</sup>  
mat | matt



DAKSE793  
PEI 5 ○ 78 | m<sup>2</sup>  
mat | matt



DAKSE794  
PEI 4 ○ 78 | m<sup>2</sup>  
mat | matt



DAA4H793\*\*  
PEI 5 ○ 76 | m<sup>2</sup>  
mat | matt

světle béžová | light beige | светло-бежевый

News



DAA4H794\*\*  
PEI 4 ○ 76 | m<sup>2</sup>  
mat | matt

tmavě béžová | dark beige | темно-бежевый

News



60×60

R10

B

V3

R

30×60

R10

B

V3

R

45×45

R10

B

V3

RAKO Home

výrobek | product



EN



ks/m<sup>2</sup>



m<sup>2</sup>



m<sup>2</sup>



kg

kg/m<sup>2</sup>



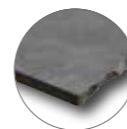
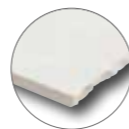
brutto kg

výrobek   product	60×60	30×60	45×45	598×598×10	298×598×10	448×448×8	EN 14411:2016, annex G B a GL	EN 14411:2016, annex G B a GL	EN 14411:2016, annex G B a GL	3	6	6	2,8	5,6	5	1,08	1,08	1,21	32	40	34	34,56	43,20	23,7	21,9	21,9	782	971	971	741
dlaždice   floor tile	60×60	30×60	45×45	598×598×10	298×598×10	448×448×8	EN 14411:2016, annex G B a GL	EN 14411:2016, annex G B a GL	EN 14411:2016, annex G B a GL	3	6	6	2,8	5,6	5	1,08	1,08	1,21	32	40	34	34,56	43,20	23,7	21,9	21,9	782	971	971	741

\*\* K dispozici od 03/2021. | Available from 03/2021. | Доступна с 03/2021.

Doporučené skladby formátů viz str. 432. | Recommended combinations of modular sizes see page 432. | Рекомендуемый состав модульных форматов, см. стр. 432.





DAK63795  
PEI 5  $\odot$  88 | m<sup>2</sup>  
mat | matt | **V4**

bílošedá | white-grey | бело-серый



DAK63796  
PEI 4  $\odot$  88 | m<sup>2</sup>  
mat | matt | **V4**

šedá | grey | серый



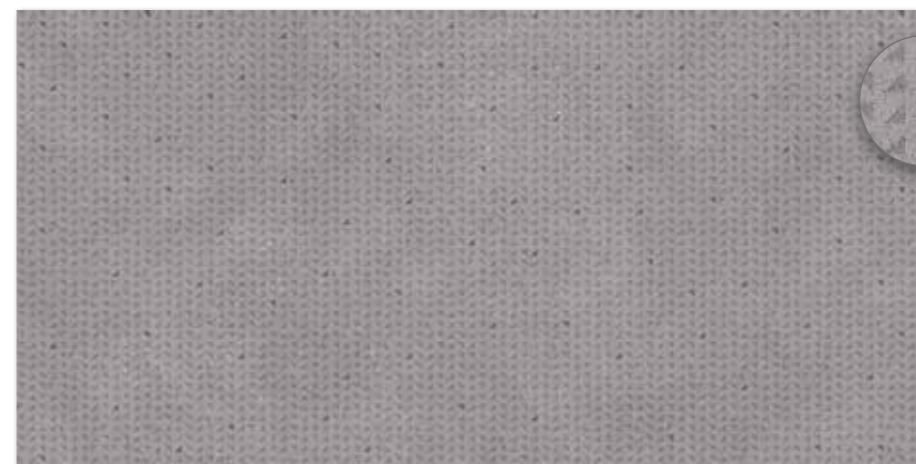
DAK63797  
PEI 5  $\odot$  88 | m<sup>2</sup>  
mat | matt | **V4**

běžová | beige | бежевый



DAKV1795  
PEI 5  $\odot$  94 | m<sup>2</sup>  
mat | matt | **V3**

bílošedá | white-grey | бело-серый



DAKV1796  
PEI 4  $\odot$  94 | m<sup>2</sup>  
mat | matt | **V3**

šedá | grey | серый



DAKV1797  
PEI 5  $\odot$  94 | m<sup>2</sup>  
mat | matt | **V3**

běžová | beige | бежевый



60x60  
60x120

R10

B

R

News

News

News

výrobek | product



dlaždice | floor tile  
dlaždice | floor tile

60x60  
60x120

598x598x10  
598x1198x10

EN 14411:2016, annex G B1a GL  
EN 14411:2016, annex G B1a GL

3  
2

2,8  
1,4

1,08  
1,44

32  
27

34,56  
38,88

23,7  
32,7

21,9  
22,7

782  
908



10x10

R10

B

V3

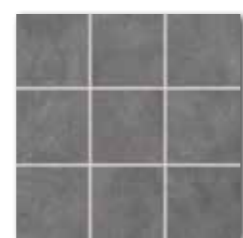
R



DAK12790 (SET)  
PEI 5 ○ 94 | m<sup>2</sup>  
mat | matt  
bílá | white-grey  
бело-серый



DAK12791 (SET)  
PEI 4 ○ 94 | m<sup>2</sup>  
mat | matt  
šedá | grey | серый



DAK12792 (SET)  
PEI 4 ○ 94 | m<sup>2</sup>  
mat | matt  
černá | black | черный



DAK12793 (SET)  
PEI 5 ○ 94 | m<sup>2</sup>  
mat | matt  
světle béžová | light beige  
светло-бежевый



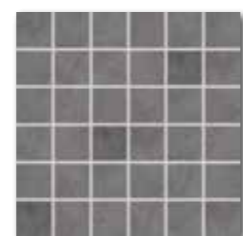
DAK12794 (SET)  
PEI 4 ○ 94 | m<sup>2</sup>  
mat | matt  
tmavě béžová | dark beige  
темно-бежевый



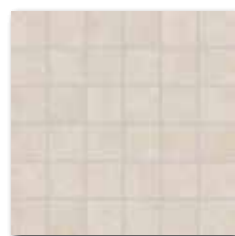
DDM06790 (SET)  
PEI 5 ○ 72 | set  
mat | matt  
bílá | white-grey  
бело-серый



DDM06791 (SET)  
PEI 4 ○ 72 | set  
mat | matt  
šedá | grey | серый



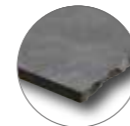
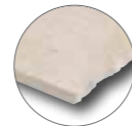
DDM06792 (SET)  
PEI 4 ○ 72 | set  
mat | matt  
černá | black | черный



DDM06793 (SET)  
PEI 5 ○ 72 | set  
mat | matt  
světle béžová | light beige  
светло-бежевый



DDM06794 (SET)  
PEI 4 ○ 72 | set  
mat | matt  
tmavě béžová | dark beige  
темно-бежевый



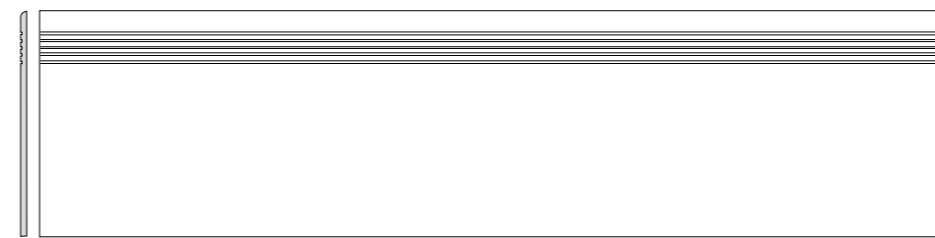
30x120

R10

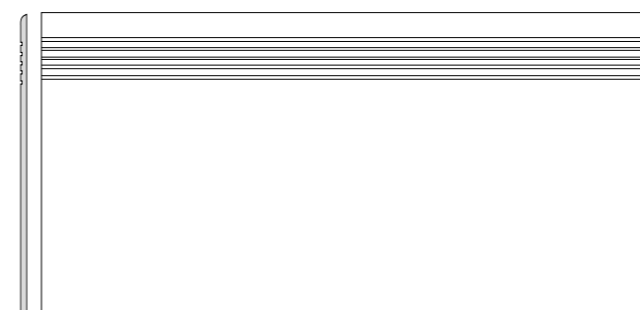
B

V3

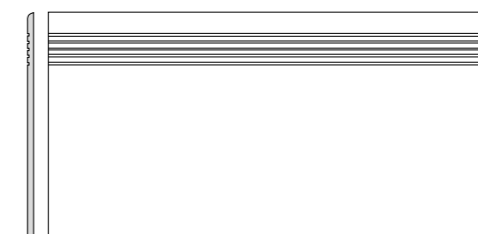
R



DCPVF790\* bílošedá | white-grey | бело-серый  
DCPVF791\* šedá | grey | серый  
DCPVF792\* černá | black | черный  
DCPVF793\* světle béžová | light beige | светло-бежевый  
DCPVF794\* tmavě béžová | dark beige | темно-бежевый  
PEI 4-5 ○ 86 | ks  
mat | matt



DCP84790 bílošedá | white-grey | бело-серый  
DCP84791 šedá | grey | серый  
DCP84792 černá | black | черный  
DCP84793 světle béžová | light beige | светло-бежевый  
DCP84794 tmavě béžová | dark beige | темно-бежевый  
PEI 4-5 ○ 78 | ks  
mat | matt



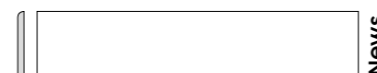
DCPSE790 bílošedá | white-grey | бело-серый  
DCPSE791 šedá | grey | серый  
DCPSE792 černá | black | черный  
DCPSE793 světle béžová | light beige | светло-бежевый  
DCPSE794 tmavě béžová | dark beige | темно-бежевый  
PEI 4-5 ○ 72 | ks  
mat | matt



DSA89790 bílošedá | white-grey | бело-серый  
DSA89791 šedá | grey | серый  
DSA89792 černá | black | черный  
DSA89793 světle béžová | light beige | светло-бежевый  
DSA89794 tmavě béžová | dark beige | темно-бежевый  
○ 72 | ks  
mat | matt



DSAS4790 bílošedá | white-grey | бело-серый  
DSAS4791 šedá | grey | серый  
DSAS4792 černá | black | черный  
DSAS4793 světle béžová | light beige | светло-бежевый  
DSAS4794 tmavě béžová | dark beige | темно-бежевый  
○ 58 | ks  
mat | matt



DSAPS790\*\* bílošedá | white-grey | бело-серый  
DSAPS791\*\* šedá | grey | серый  
DSAPS792\*\* černá | black | черный  
DSAPS793\*\* světle béžová | light beige | светло-бежевый  
DSAPS794\*\* tmavě béžová | dark beige | темно-бежевый  
○ 56 | ks  
mat | matt

5x5 | 30x30

R10

B

V3

R

40x80

30x60

R10

B

V3

R

80x9,5

60x9,5

45x8,5

výrobek | product



EN



ks/m<sup>2</sup>



m<sup>2</sup>



kg

kg/m<sup>2</sup>

brutto kg

výrobek   product	cm	mm	EN	box	ks/m <sup>2</sup>	m <sup>2</sup>	box	m <sup>2</sup>	kg	kg/m <sup>2</sup>	brutto kg
dlaždice   floor tile	10x10	98x98x10	EN 14411:2016, annex G B1a GL	10	11	0,91	56	50,96	19,9	21,9	1 142
mozaika set 30x30 cm   mosaic sheet 30x30 cm	5x5	48x48x10	EN 14411:2016, annex G B1a GL	3	11	0,27	-	-	5,9	21,9	-
schodovka   step tile	30x120	298x1198x10	STO č. 030 - 049916	5	2,8	1,80	-	-	40,9	22,7	-
schodovka   step tile	40x80	398x798x10	STO č. 030 - 049916	2	3,1	0,64	-	-	14,1	21,9	-
schodovka   step tile	30x60	298x598x10	STO č. 030 - 049916	6	5,6	1,08	40	-	23,7	21,9	-
sokl   skirting plinth	80x9,5	798x95x10	STO č. 030 - 049916	10	13,2	0,76	-	-	16,7	21,9	-
sokl   skirting plinth	60x9,5	598x95x10	STO č. 030 - 049916	13	17,5	0,74	-	-	16,2	21,9	-
sokl   skirting plinth	45x8,5	448x85x8	STO č. 030 - 049916	25	26,1	0,96	-	-	16,7	17,4	-

\* Výroba na objednávku. | Production by order. | Производство под заказ.

\*\* K dispozici od 03/2021. | Available from 03/2021. | Доступна с 03/2021.