





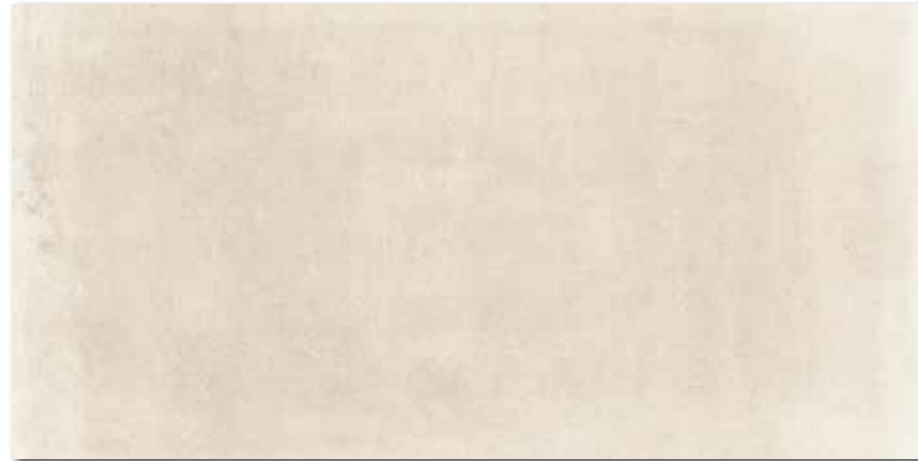
60x120

R9

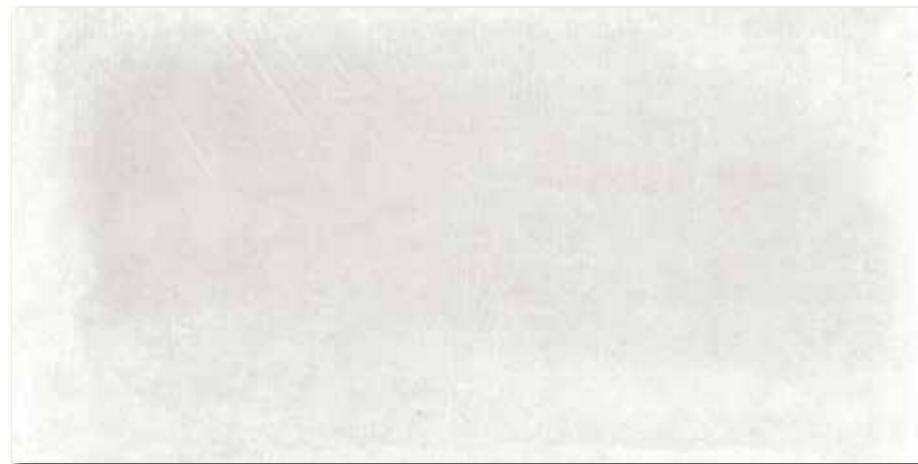
A

V3

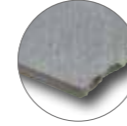
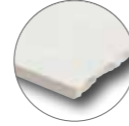
R



DAKV1743
PEI 5 \odot 93 | m²
mat | matt
běžová | beige | бежевый



DAKV1740
PEI 5 \odot 93 | m²
mat | matt
bílášedá | white-grey | бело-серый



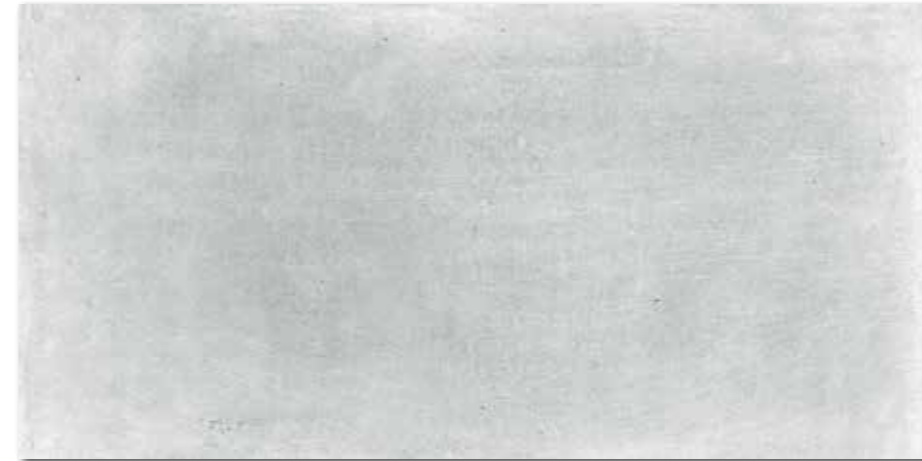
60x120

R9

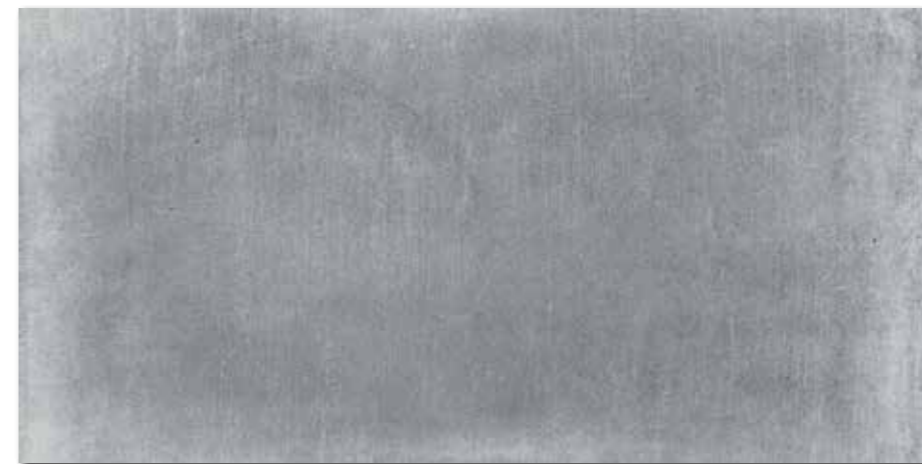
A

V3

R



DAKV1741
PEI 5 \odot 93 | m²
mat | matt
šedá | grey | серый



DAKV1742
PEI 4 \odot 93 | m²
mat | matt
tmavě šedá | dark grey | темно-серый



60x120



598x1198x10



EN 14411:2016, annex G B1a GL



2



1,4



1,44



27



38,88



32,7



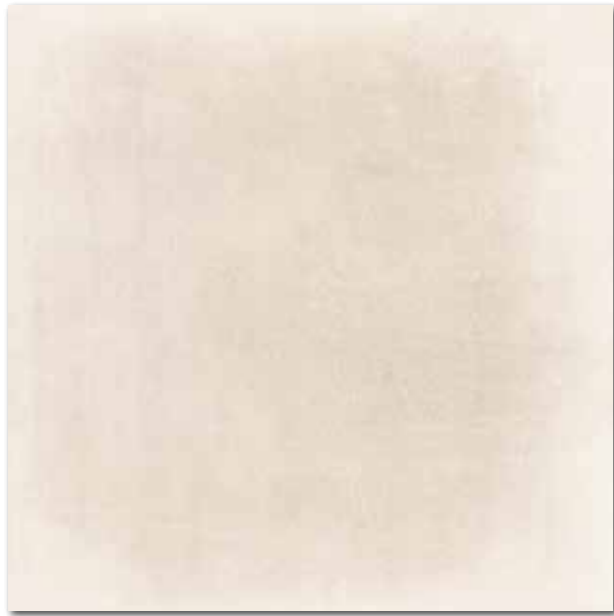
22,7



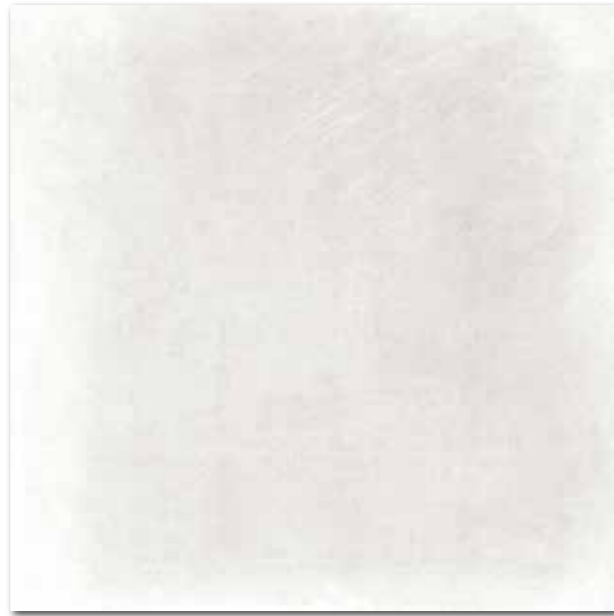
908



80x80
R9
A
V3
R



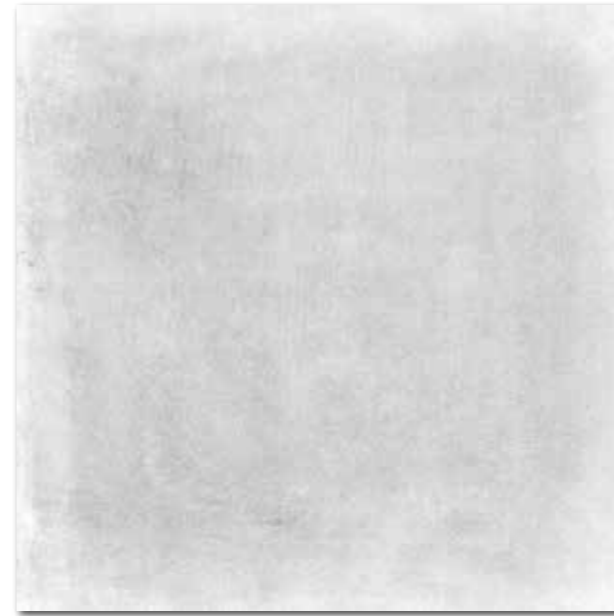
DAK81743
PEI 5 ○ 89 | m²
mat | matt



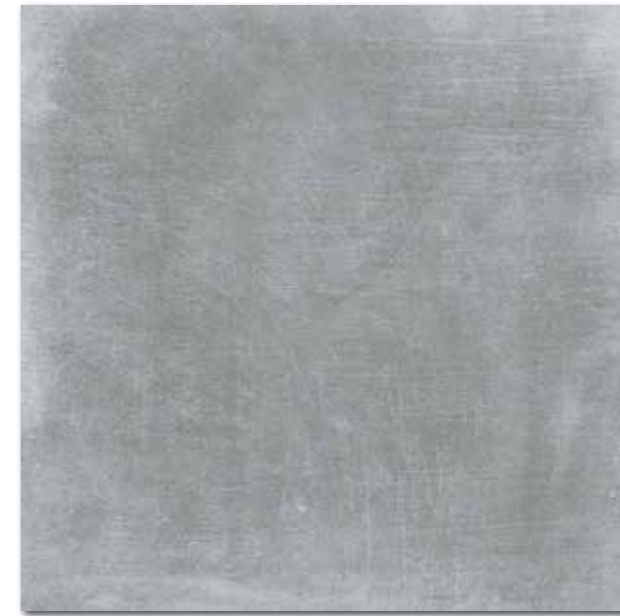
DAK81740
PEI 5 ○ 89 | m²
mat | matt



80x80
R9
A
V3
R



DAK81741
PEI 5 ○ 89 | m²
mat | matt



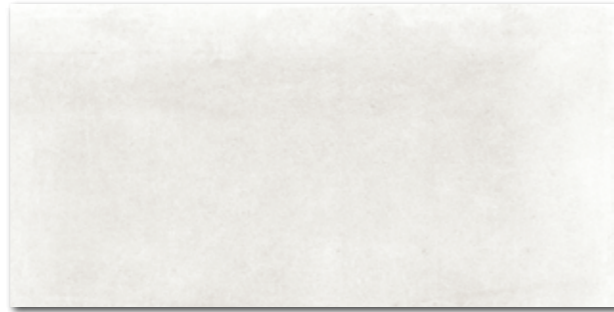
DAK81742
PEI 4 ○ 89 | m²
mat | matt

40x80

R9
A
V3
R



DAK84743
PEI 5 ○ 89 | m²
mat | matt
běžová | beige | бежевый



DAK84740
PEI 5 ○ 89 | m²
mat | matt
bílošedá | white-grey | бело-серый

40x80

R9
A
V3
R



DAK84741
PEI 5 ○ 89 | m²
mat | matt
šedá | grey | серый



DAK84742
PEI 4 ○ 89 | m²
mat | matt
tmavě šedá | dark grey | темно-серый

výrobek | product



80x80	798x798x10	EN 14411:2016, annex G B1a GL	2	1,6	1,28	42	53,76	28,0	21,9	1 202	
dlaždice floor tile	40x80	398x798x10	EN 14411:2016, annex G B1a GL	4	3,1	1,28	42	53,76	28,0	21,9	1 202

Doporučené skladby formátů viz str. 432. | Recommended combinations of modular sizes see page 432. | Рекомендуемый состав модульных форматов, см. стр. 432.



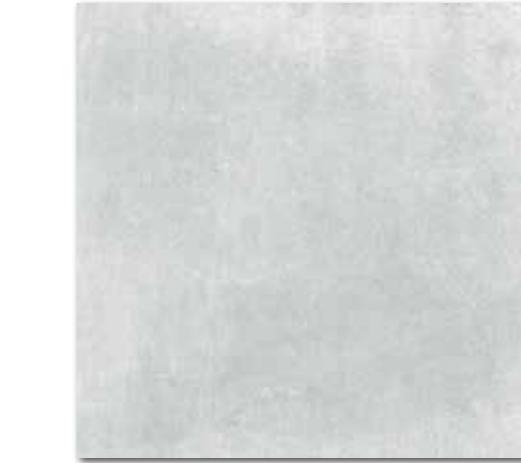
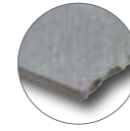
60x60
R9
A
V3
R



DAK63743
PEI 5 ○ 82 l m²
mat | matt



DAK63740
PEI 5 ○ 82 l m²
mat | matt



DAK63741
PEI 5 ○ 82 l m²
mat | matt



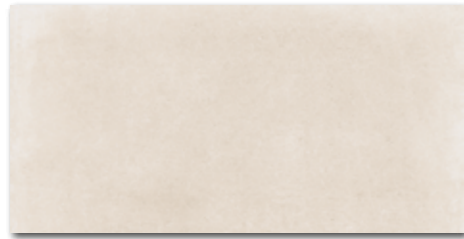
DAK63742
PEI 4 ○ 82 l m²
mat | matt



60x60
R9
A
V3
R

30x60

R9
A
V3
R



DAKSE743
PEI 5 ○ 78 l m²
mat | matt



DAKSE740
PEI 5 ○ 78 l m²
mat | matt



DAKSE741
PEI 5 ○ 78 l m²
mat | matt



DAKSE742
PEI 4 ○ 78 l m²
mat | matt

30x60

R9
A
V3
R

45x45

R9
A
V3



DAA44743
PEI 5 ○ 74 l m²
mat | matt

DAA4H743**
PEI 5 ○ 74 l m²
mat | matt

běžová | beige | бежевый



DAA44740
PEI 5 ○ 74 l m²
mat | matt

DAA4H740**
PEI 5 ○ 74 l m²
mat | matt

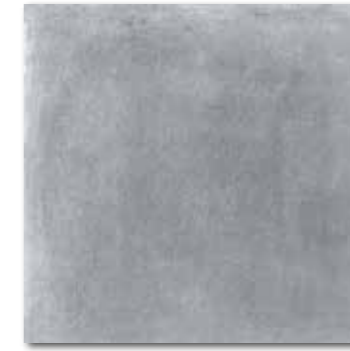
bílošedá | white-grey | бело-серый



DAA44741
PEI 5 ○ 74 l m²
mat | matt

DAA4H741**
PEI 5 ○ 74 l m²
mat | matt

šedá | grey | серый



DAA44742
PEI 4 ○ 74 l m²
mat | matt

DAA4H742**
PEI 4 ○ 74 l m²
mat | matt

tmavě šedá | dark grey | темно-серый

45x45

R9
A
V3

výrobek | product



EN



ks/m²



kg/m²



brutto kg

výrobek product	L (mm)	W (mm)	EN	mm	ks/m ²	m ²	kg	kg/m ²	brutto kg	
diaždice floor tile	60-60	598-598-10	EN 14411:2016, annex G B1a GL	3	2,8	1,08	32	34,56	23,7	782
diaždice floor tile	30-60	298-598-10	EN 14411:2016, annex G B1a GL	6	5,6	1,08	40	43,20	23,7	971
diaždice floor tile	45-45	448-448-10	EN 14411:2016, annex G B1a GL	6	5	1,21	26	31,46	20,7	677
diaždice floor tile**	45-45	448-448-8	EN 14411:2016, annex G B1a GL	6	5	1,21	34	41,14	21,1	741

** K dispozici od 03/2021. | Available from 03/2021. | Доступна с 03/2021.

Doporučené skladby formátů viz str. 432. | Recommended combinations of modular sizes see page 432. | Рекомендуемый состав модульных форматов, см. стр. 432.



DDM06743 [SET]
PEI 5 72 l set
mat | matt | R10 | B | > |

běžová | beige | бежевый



DAK12743 [SET]
PEI 5 94 l m²
mat | matt | R10 | B | > |



DAK26743
PEI 5 90 l m²
mat | matt | R9 | A |



DDT26743*
48 ks
mat | matt |

5x5 | 30x30
10x10
20x20
v3
R



DDM06740 [SET]
PEI 5 72 l set
mat | matt | R10 | B | > |

bílošedá | white-grey | бело-серый



DAK12740 [SET]
PEI 5 94 l m²
mat | matt | R10 | B | > |



DAK26740
PEI 5 90 l m²
mat | matt | R9 | A |



DDT26740*
48 ks
mat | matt |

5x5 | 30x30
10x10
20x20
v3
R



DDM06741 [SET]
PEI 5 72 l set
mat | matt | R10 | B | > |

šedá | grey | серый



DAK12741 [SET]
PEI 5 94 l m²
mat | matt | R10 | B | > |

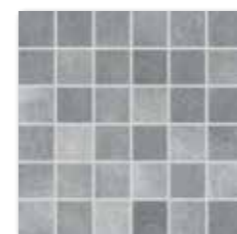


DAK26741
PEI 5 90 l m²
mat | matt | R9 | A |



DDT26741*
48 ks
mat | matt |

5x5 | 30x30
10x10
20x20
v3
R



DDM06742 [SET]
PEI 4 72 l set
mat | matt | R10 | B | > |

tmavě šedá | dark grey | темно-серый



DAK12742 [SET]
PEI 4 94 l m²
mat | matt | R10 | B | > |



DAK26742
PEI 4 90 l m²
mat | matt | R9 | A |

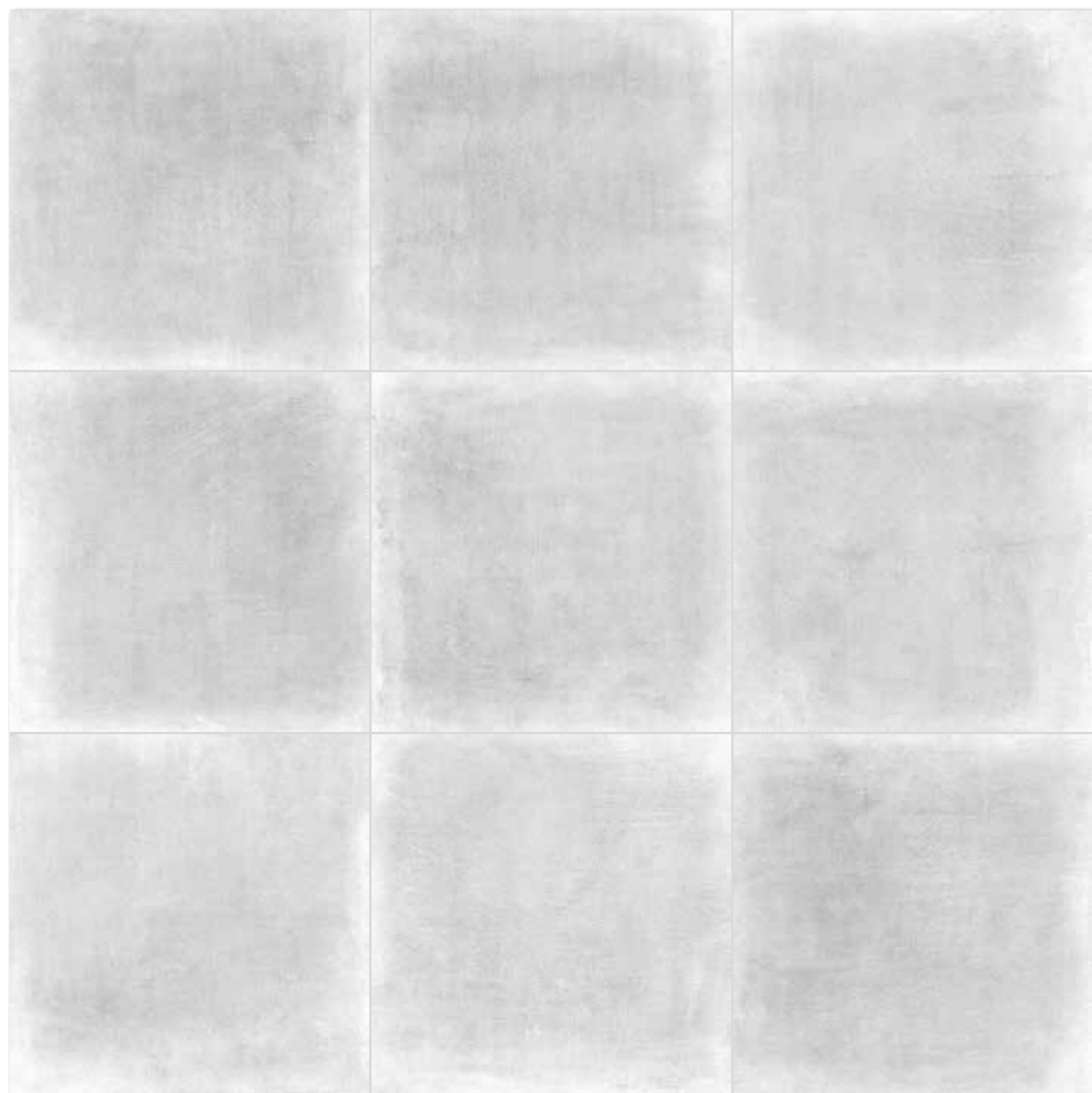


DDT26742*
48 ks
mat | matt |

5x5 | 30x30
10x10
20x20
v3
R

výrobek product	cm	mm	EN	ks/m ²	m ²	m ²	kg/m ²	brutto kg
mozaika set 30x30 cm mosaic sheet 30x30 cm	5x5	48x48x10	EN 14411:2016, annex G Bla GL	3	11	0,27	-	5,9
dlaždice floor tile	10x10	98x98x10	EN 14411:2016, annex G Bla GL	10	11	0,91	56	50,96
dlaždice floor tile	20x20	198x198x10	EN 14411:2016, annex G Bla GL	23	25	0,92	57	52,44
dekor decor	20x20	198x198x10	EN 14411:2016, annex G Bla GL	3	25	0,12	-	2,6

*Balení výrobku obsahuje nahodilý mix zobrazených designů. | The products are deliberately mixed in packing to include a random selection of designs. | Упаковка включает в себя случайное сочетание представленных дизайнов.



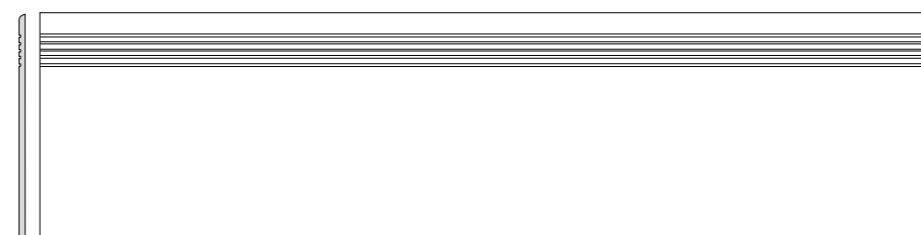
Všechny výrobky celé série vykazují velké odchylky odstínové difference V3. | All products of the entire batch show big deviations in shade difference V3. | Вся продукция данной серии имеет большие отклонения по оттенкам V3.

Před pokládkou doporučujeme jednotlivé obkladové prvky vybírat z několika kartonů a výslednou plochu komponovat podle inspirativní fotodokumentace z katalogů RAKO případně z webových stránek www.rako.cz. Žádoucí je kombinace všech jednotlivých designů obkladových prvků včetně jejich natáčení o 90° nebo 180° tak, aby bylo dosaženo vyváženého vzhledu obkládané plochy.

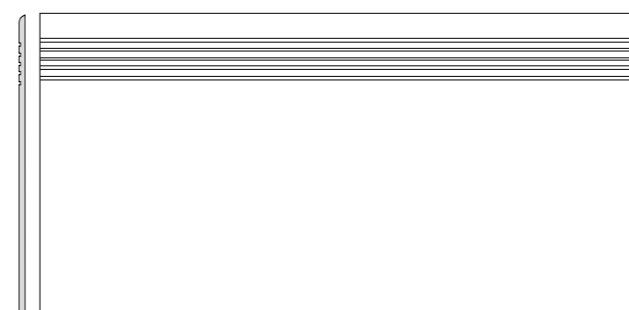
Before laying the tiles, we suggest you select from several cartons and arrange them as illustrated in the inspiration photo documentation in RAKO catalogues or website www.rako.eu, and mix the tiles to achieve the required result including turning them by 90° or 180°.

Перед укладкой необходимо выложить плитку из нескольких коробок и сформировать отдельный фрагмент в соответствии с представленными фотографиями каталога RAKO или комбинациями, приведенными на страницах www.rako.eu. Для достижения оптимального индивидуального решения рекомендуем комбинировать все плитки с поворотом каждой на 90° или 180° для получения желаемого вида общей отделочной площади.

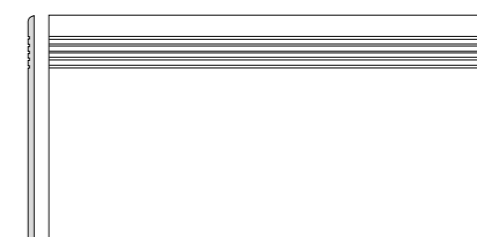
výrobek product	cm	mm	EN	ks/m ²	ks/m ²	m ² /ks	kg/m ²	kg/m ²	brutto kg	
schodovka step tile	30x120	298x1198x10	STO č. 030 - 049916	5	2,8	1,80	-	-	40,9	22,7
schodovka step tile	40x80	398x798x10	STO č. 030 - 049916	2	3,1	0,64	-	-	14,1	21,9
schodovka step tile	30x60	298x598x10	STO č. 030 - 049916	6	5,6	1,08	40	-	23,7	21,9
sokl skirting plinth	80x9,5	798x95x10	STO č. 030 - 049916	10	13,2	0,76	-	-	16,7	21,9
sokl skirting plinth	60x9,5	598x95x10	STO č. 030 - 049916	13	17,5	0,74	-	-	16,2	21,9
sokl skirting plinth	45x8,5	448x85x10	STO č. 030 - 049916	20	26,1	0,77	-	-	15,9	20,7
sokl skirting plinth**	45x8,5	448x85x8	STO č. 030 - 049916	25	26,1	0,96	-	-	16,7	17,4
schodová tvarovka special step tile	40x80	398x798x10	STO č. 030 - 049916	2	-	-	-	-	-	-



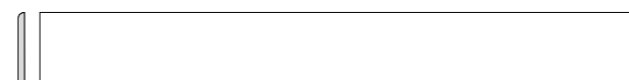
DCPVF740* bílošedá | white-grey | бело-серый
 DCPVF741* šedá | grey | серый
 DCPVF742* tmavě šedá | dark grey | темно-серый
 DCPVF743* béžová | beige | бежевый
 PEI 4-5 ○ 86 | ks
 mat | matt



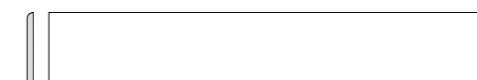
DCP84740 bílošedá | white-grey | бело-серый
 DCP84741 šedá | grey | серый
 DCP84742 tmavě šedá | dark grey | темно-серый
 DCP84743 béžová | beige | бежевый
 PEI 4-5 ○ 78 | ks
 mat | matt



DCPSE740 bílošedá | white-grey | бело-серый
 DCPSE741 šedá | grey | серый
 DCPSE742 tmavě šedá | dark grey | темно-серый
 DCPSE743 béžová | beige | бежевый
 PEI 4-5 ○ 72 | ks
 mat | matt



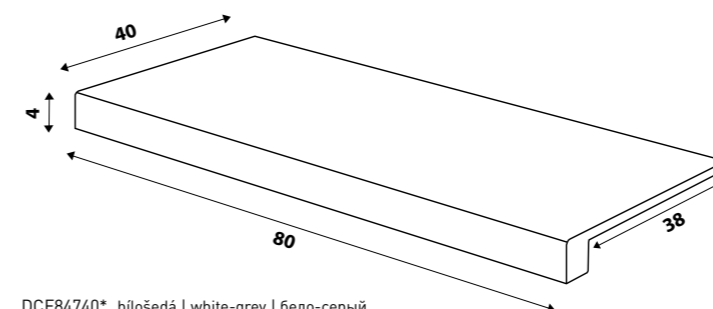
DSA89740 bílošedá | white-grey | бело-серый
 DSA89741 šedá | grey | серый
 DSA89742 tmavě šedá | dark grey | темно-серый
 DSA89743 béžová | beige | бежевый
 ○ 72 | ks
 mat | matt



DSAS4740 bílošedá | white-grey | бело-серый
 DSAS4741 šedá | grey | серый
 DSAS4742 tmavě šedá | dark grey | темно-серый
 DSAS4743 béžová | beige | бежевый
 ○ 58 | ks
 mat | matt

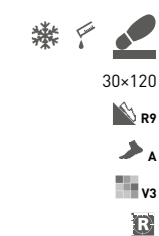


DSAPM740 | DSAPS740** bílošedá | white-grey | бело-серый
 DSAPM741 | DSAPS741** šedá | grey | серый
 DSAPM742 | DSAPS742** tmavě šedá | dark grey | темно-серый
 DSAPM743 | DSAPS743** béžová | beige | бежевый
 ○ 56 | ks
 mat | matt



DCF84740* bílošedá | white-grey | бело-серый
 DCF84741* šedá | grey | серый
 DCF84742* tmavě šedá | dark grey | темно-серый
 DCF84743* béžová | beige | бежевый
 PEI 4-5 ○ 108 | ks
 mat | matt

* Výroba na objednávku. | Production by order. | Производство под заказ.
 ** K dispozici od 03/2021. | Available from 03/2021. | Доступна с 03/2021.



30x120
R9
A
V3
R

40x80
30x60
R9
A
V3
R

80x9,5
60x9,5
R

45x8,5

40x80
R9
A
V3
R