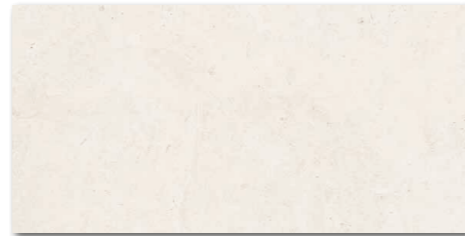


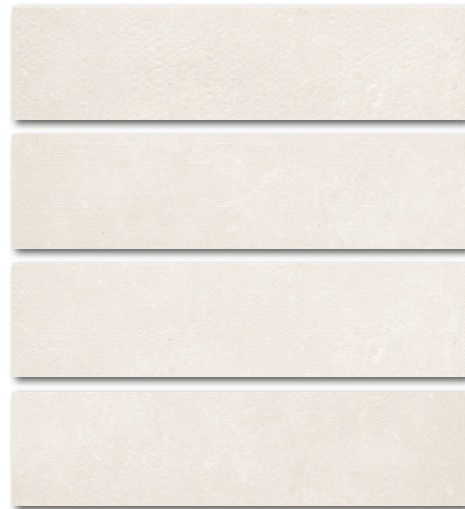
DAK63800*
DAK62800**
PEI 5 ○ 560 l m²
matt | R9/A

DAL63800*
DAL62800**
PEI 4 ○ 710 l m²
full lappato



DAKSE800*
DAKSR800**
PEI 5 ○ 540 l m²
matt | R9/A

DALSE800*
DALSR800**
PEI 4 ○ 690 l m²
full lappato

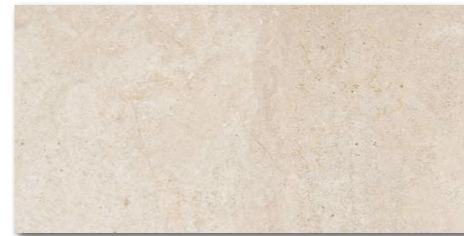


DARSU800*
DARSX800**
PEI 5 ○ 560 l m²
relief matt
elfenbein | ivory



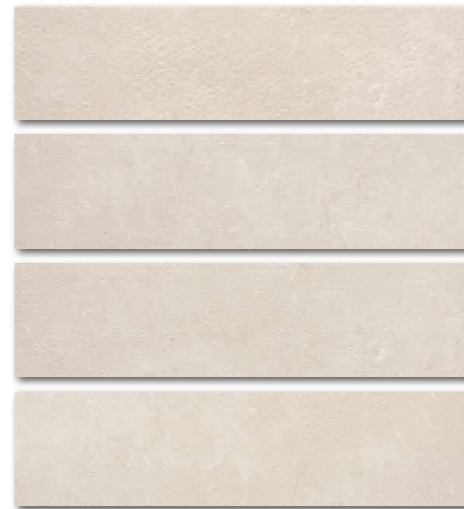
DAK63801*
DAK62801**
PEI 5 ○ 560 l m²
matt | R9/A

DAL63801*
DAL62801**
PEI 4 ○ 710 l m²
full lappato



DAKSE801*
DAKSR801**
PEI 5 ○ 540 l m²
matt | R9/A

DALSE801*
DALSR801**
PEI 4 ○ 690 l m²
full lappato



DARSU801*
DARSX801**
PEI 5 ○ 560 l m²
relief matt
beige | beige



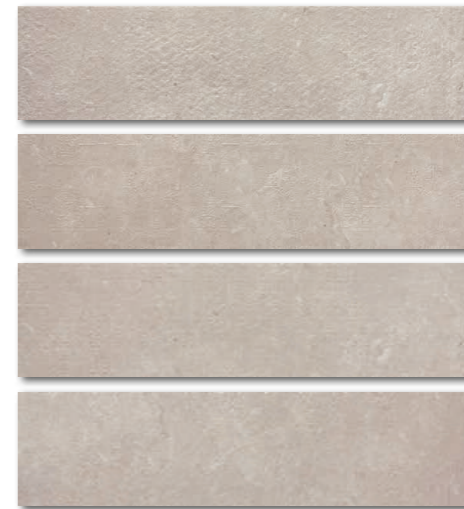
DAK63802*
DAK62802**
PEI 4 ○ 560 l m²
matt | R9/A

DAL63802*
DAL62802**
PEI 3 ○ 710 l m²
full lappato



DAKSE802*
DAKSR802**
PEI 4 ○ 540 l m²
matt | R9/A

DALSE802*
DALSR802**
PEI 3 ○ 690 l m²
full lappato



DARSU802*
DARSX802**
PEI 4 ○ 560 l m²
relief matt
beige-grau | beige-grey



60x60
v3
R



30x60
v3
R



15x60
R10/A
v4
R

Produkt product	cm	mm	EN	Stk/m ²	Stk/m ²	Stk/m ²	Stk/m ²	Stk/m ²	Stk/m ²	kg/m ²	Stk/m ²
Bodenfliese floor tile*	60x60	598-598x10	EN 14411 - G Bla	3	2,8	1,08	32	34,56	23,7	21,9	782
Bodenfliese floor tile**	60x60	598-598x9	EN 14411 - G Bla	4	2,8	1,44	32	46,08	29,1	20,2	955
Bodenfliese floor tile*	30x60	298-598x10	EN 14411 - G Bla	6	5,6	1,08	40	43,20	23,7	21,9	971
Bodenfliese floor tile**	30x60	298-598x9	EN 14411 - G Bla	7	5,6	1,26	40	50,40	24,2	19,2	993
Bodenfliese floor tile*	15x60	148-598x10	EN 14411 - G Bla	10	11,1	0,90	-	-	19,7	-	-
Bodenfliese floor tile**	15x60	148-598x9	EN 14411 - G Bla	11	11,1	0,99	-	-	19,0	-	-

* Verfügbar solange der Vorrat reicht | Available while stocks last

** Neues Produkt in 9 mm Stärke im Laufe des Jahres 2025 verfügbar | New product in 9 mm thickness available during 2025

Die Produktverpackung enthält zufällige Designmöglichkeiten. | The products are deliberately mixed in packing to include a random selection of designs.

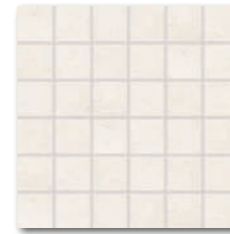
Empfohlene Formatkombinationen siehe Seite 522-523. | Recommended combinations of modular sizes see pages 522-523.



Die Fliesen der Serie zeichnen sich durch ein breites Farbspiel V3 aus. | All products of the entire batch show big deviations in shade difference V3.

Wir empfehlen, einzelne Fliesen aus mehreren Paketen herauszunehmen und den gesamten Bodenbelag nach der Inspirationsfotodokumentation in den Katalogen RAKO, eventuell den Webseiten www.rako.eu, zu komponieren. Wünschenswert ist die Kombination aller Fliesendesigns einschließlich ihrer Drehung um 90° oder 180°, sodass ausgewogene Optik der verlegten Fläche erzielt wird.

Before laying the tiles, we suggest you select from several cartons and arrange them as illustrated in the inspiration photo documentation in RAKO catalogues or website www.rako.eu, and mix the tiles to achieve the required result including turning them by 90° or 180°.



DDM06800* (SHEET)
DDM05800**
 PEI 5 \odot 300 | Netz
 relief mattfull lappato
 elfenbein | ivory



DDM06801* (SHEET)
DDM05801**
 PEI 5 \odot 300 | Netz
 relief mattfull lappato
 beige | beige



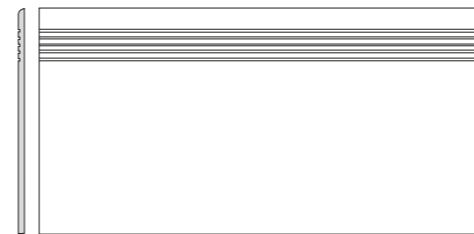
DDM06802* (SHEET)
DDM05802**
 PEI 4 \odot 300 | Netz
 relief mattfull lappato
 beige-grau | beige-grey



5x5 | 30x30



R10/A



DCPSE800* | **DCPSR800**** elfenbein | ivory
 DCPSE801* | **DCPSR801**** beige | beige
 DCPSE802* | **DCPSR802**** beige-grau | beige-grey
 PEI 4-5 \odot 270 | St
 matt



DSAS4800* | **DSAS3800**** elfenbein | ivory
 DSAS4801* | **DSAS3801**** beige | beige
 DSAS4802* | **DSAS3802**** beige-grau | beige-grey
 \odot 180 | St
 matt

30x60

R9/A



60x9,5*
 60x7,2**



Produkt product			EN		St/m ²	m ²				kg/m ²	
Mosaik set 30x30 cm mosaic sheet 30x30 cm*	5x5	48x48x10	EN 14411 - G Bla	3	11	0,27	-	-	5,9	-	-
Mosaik 30x30 cm mosaic sheet 30x30 cm**	5x5	48x48x9	EN 14411 - G Bla	3	11	0,27	-	-	5,2	-	-
Stufe step tile*	30x60	298x598x10	EN 14411 - G Bla	6	5,6	1,08	-	-	23,7	-	-
Stufe step tile**	30x60	298x598x9	EN 14411 - G Bla	5	5,6	0,90	-	-	17,3	-	-
Sockel skirting plinth*	60x9,5	598x95x10	EN 14411 - G Bla	13	17,5	0,74	-	-	16,2	-	-
Sockel skirting plinth**	60x7,2	598x72x9	EN 14411 - G Bla	14	23,1	0,60	-	-	11,5	-	-

* Verfügbar solange der Vorrat reicht | Available while stocks last

** Neues Produkt in 9 mm Stärke im Laufe des Jahres 2025 verfügbar | New product in 9 mm thickness available during 2025