





## ABS-Oberfläche Was bedeutet das?

**A** – **A**ntislip  
**B** – R10|**B**  
**S** – **S**mooth



---

Naturlablassene, reinigungsfreundliche  
und rutschhemmende Oberfläche ohne  
Einsatz von Chemie.

## Was unterscheidet die ABS-Oberfläche von einer herkömmlichen Oberfläche?

- Naturbelassene Oberflächen aus natürlichen Rohstoffen
- Matte und homogene Oberflächenoptik
- Kein höherer Reinigungsaufwand als bei herkömmlichen R9 oder R10/B Oberfläche
- Sichere und langlebige Lösung
- Geeignet für hoch belastete oder chemisch beanspruchte Bodenbeläge





## Vorteile der ABS-Oberfläche

- Softe und angenehme Oberfläche
- Trittsicherheit RIO/B
- Besonders reinigungsfreundlich
- Chemische Beständigkeit
- Hohe Widerstandsfähigkeit
- Geringe Fleck- und Schmutzempfindlichkeit
- Eine zusätzliche vergütung ist nicht erforderlich



## **ABS-Oberfläche**

Technische Weiterentwicklungen haben RAKO ermöglicht, einen neuen Oberflächentyp mit der Bezeichnung ABS (Antislip-RIOB-Smooth) in das bestehende Sortiment zu integrieren.

Die ABS-Oberfläche gewährleistet eine sichere Rutschhemmungsklasse RIO/B bei gleichzeitig sehr guter Reinigungsfreundlichkeit. Die Oberfläche behält dabei eine angenehme Haptik und Oberflächenstruktur.

Mit der ABS-Oberfläche setzte RAKO einen neuen Maßstab für Qualität, Funktion und Reinigungsfähigkeit für glasierte und jetzt auch unglasierte Bodenfliesen.



## **Was unterscheidet die ABS-Oberfläche von vergüteten Oberflächen?**

Bei vergüteten Fliesenoberflächen wird ein chemischer Zusatzstoff auf die Fliese aufgebracht, der sich mit der Zeit abnutzen kann.

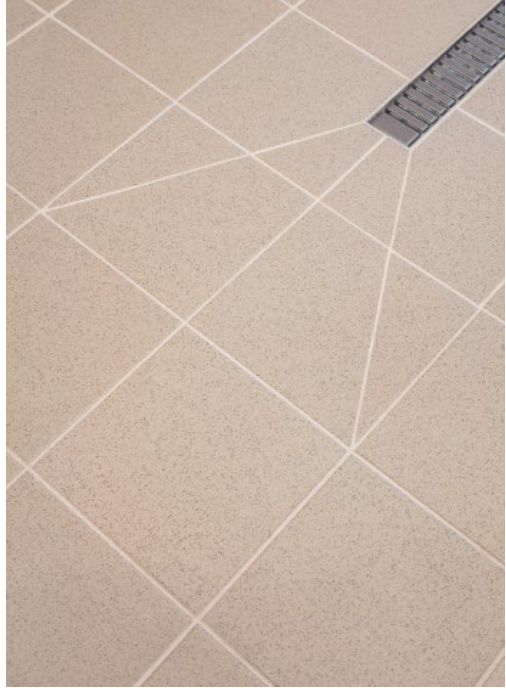
Die ABS-Oberfläche entsteht durch eine spezielle Glasur oder Granulat und ist somit widerstandsfähig gegen Verschleiß. Erhältlich ist die ABS-Oberfläche für unglasierte sowie glasierte Feinsteinzeugfliesen.



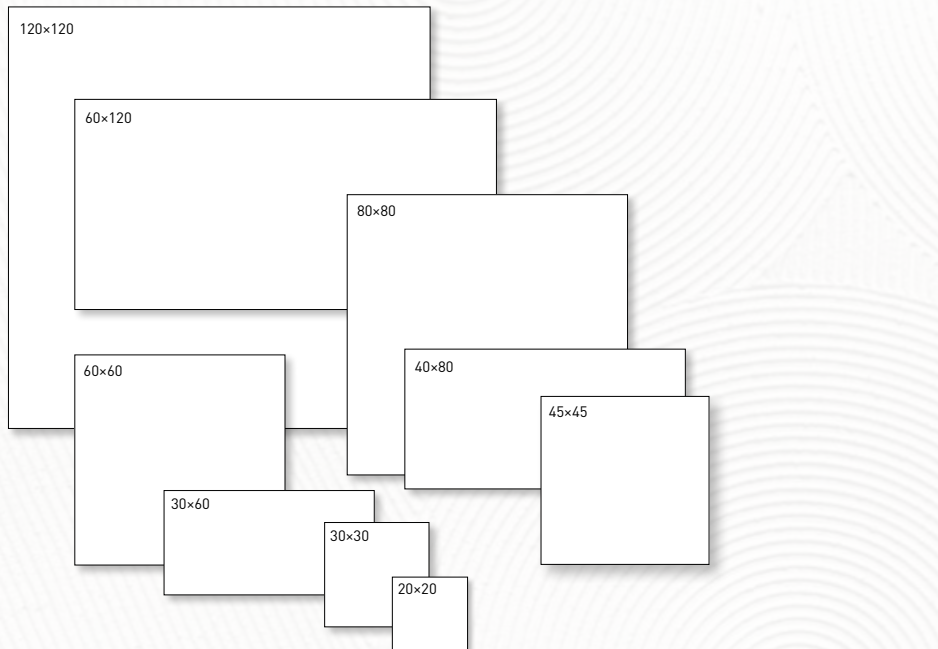
## Umweltschutz

Unser Planet ist unser Zuhause. Deshalb arbeiten wir Tag für Tag beharrlich daran, die Dinge zuverlässig und proaktiv zum Besseren zu verändern. Mit einem schonenden Umgang der Ressourcen, die die Natur uns überlässt. Mit der Entwicklung umweltfreundlicher Produkte und mit einem nachhaltigen CO<sub>2</sub>-Fußabdruck.









## Serien und Formate mit ABS-Oberfläche

- **betonico**
- **bricola**
- **castone**
- **compila**
- **block**
- **extra**
- **linka**
- **piazzetta**
- **plywood**
- **porfido**
- **vals**
- taurus **granit**
- taurus **industrial**
- taurus **color**



We create  
ceramic tiles  
since 1883



since 1883



Brand of **lasselsberg**group

---

**LASSELSBERGER, s.r.o.**  
Adelova 2549/1 | 320 00 | Plzeň  
Czech Republic | T: +420 800 303 333  
F: +420 378 021 119 | E: info@rako.cz  
[www.rako.eu](http://www.rako.eu)



**RAKO.**